

COMUNE DI COSTIGLIOLE SALUZZO

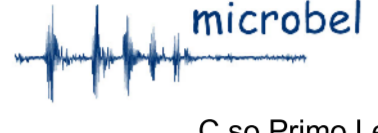
PIANO DI LOCALIZZAZIONE COMUNALE

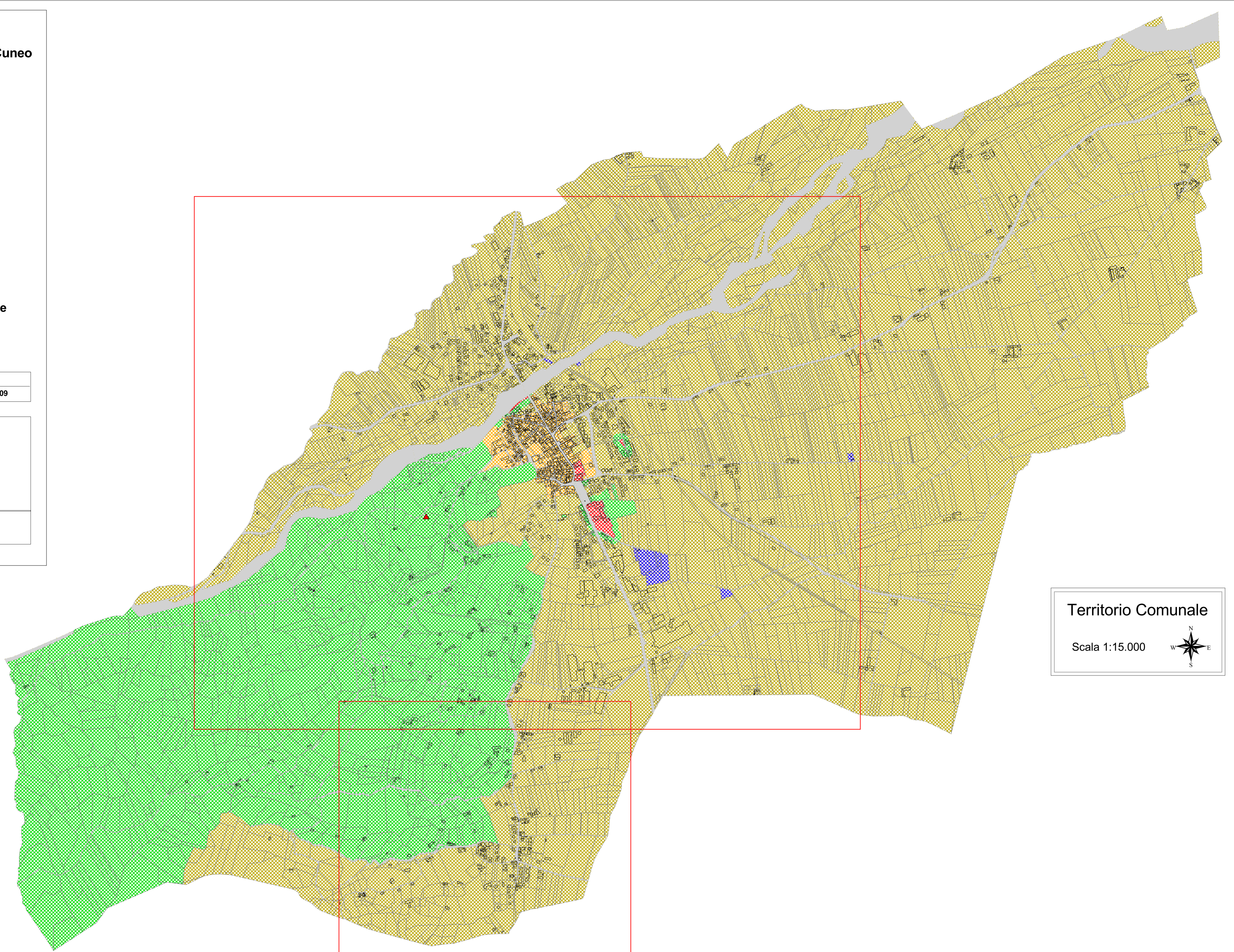
Localizzazione degli impianti di telefonia mobile, telecomunicazione, radiodiffusione sonora e televisiva ai sensi L.R. 19/2004 e DGR 16-757 del 5 settembre 2005

TAVOLA 2

Individuazione aree per impianti per la radiodiffusione sonora e televisiva

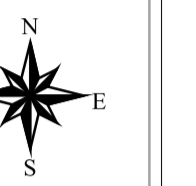
ELABORATO	Codice	Emissione	Data
	TAVOLA 2	1	marzo 2009

Progettazione	 C.so Primo Levi, 23b 10098 Rivoli (TO) - Italy Tel. +39 011 9537564 Fax +39 011 9557738 email: info@microbel.it URL www.microbel.it
Responsabile del progetto	Ing. E. Natalini - Dott. I. Chiola



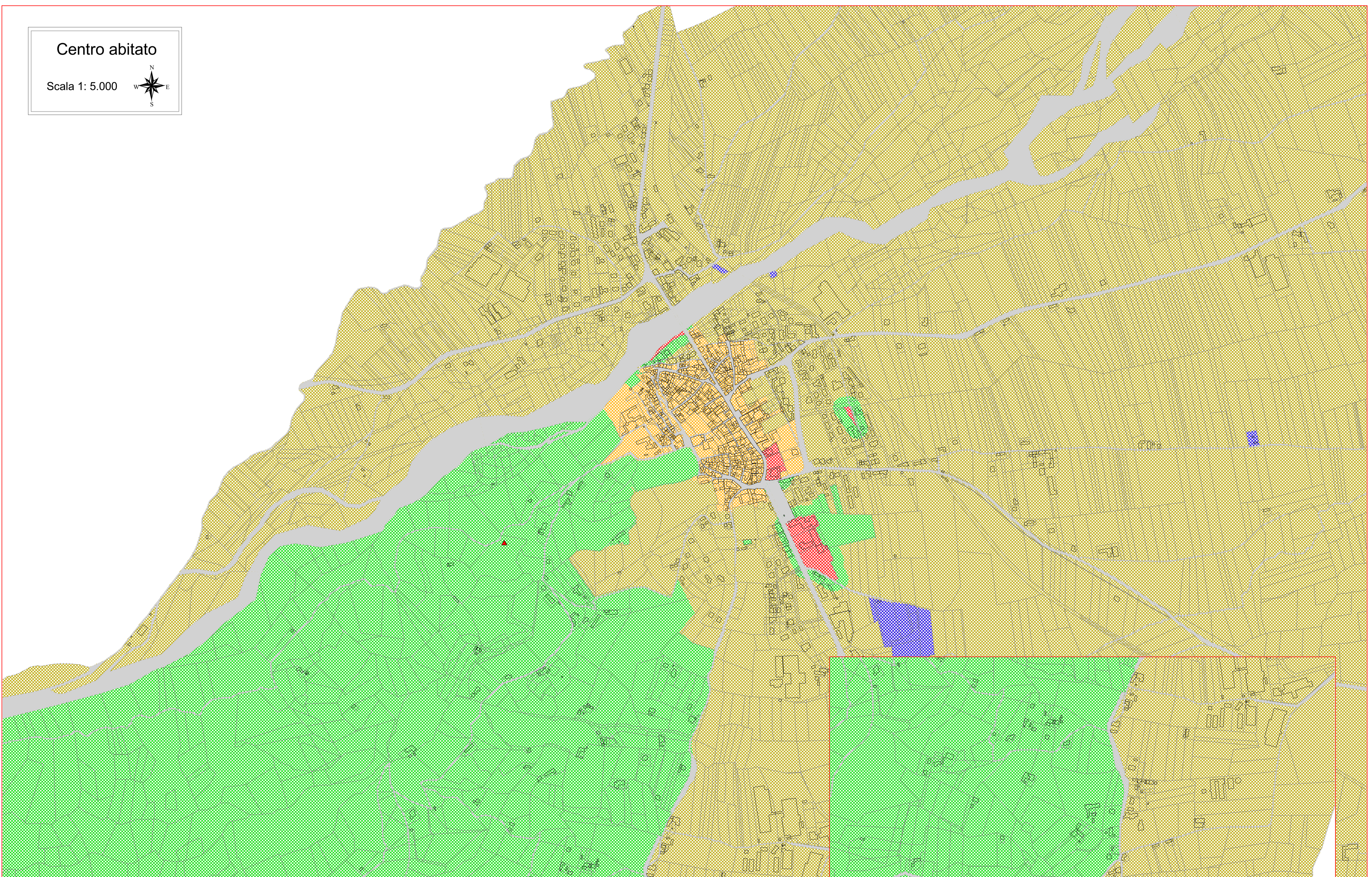
Territorio Comunale

Scala 1:15.000



Centro abitato

Scala 1: 5.000








Impianti per radiodiffusione sonora e televisiva

Art. 3.1 Regolamento Comunale

Classificazione delle aree

Legenda

-  Aree sensibili
-  Zone di vincolo
-  Zone di installazione condizionata
-  Zone neutre
-  Zone di attrazione

 Impianti per la radiodiffusione sonora e televisiva esistenti

 Viabilità ed acque

 Edifici

